



工具系列	其他工具系列	蛋糕转台系列	打蛋盆打蛋器系列	烙印模系列	蛋糕塔系列	挤花袋系列	ONEWAY系列	花瓣系列	面杆系列	SILKOMART系列	CHOCOLATE WORLD系列	巧克力模具系列
094	098	110	114	116	118	122	123	125	130	132	182	194

土司盒

不沾产品切勿使用高温蒸气清洗及蒸煮，否则易造成不沾层起皮脱落。

面团克重自测方法参考

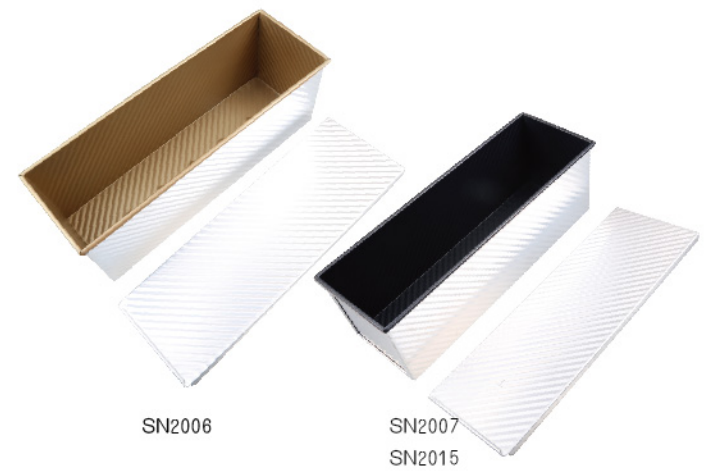
先盛满水，倒出后称出水的重量。若是做蛋糕就用水重除以3；若是做面包就用水重除以4，所得出的数字即为该模具的基本克重。



内径450x128x130mm		
SN2000	1500g土司盒(1000系列不沾)	1.0mm铝合金

内径370x120x125mm		
SN2001	1200g土司盒(2000系列不沾)	1.0mm铝合金
SN2004	1200g土司盒(1000系列不沾)	1.0mm铝合金
SN2201	1200g土司盒(1000系列不沾+盖硬膜)	1.1mm铝合金

内径327x121x121mm		
SN2017	1000g土司盒(2000系列不沾)	1.0mm铝合金
SN2012	1000g土司盒(1000系列不沾)	1.0mm铝合金
SN2206	1000g土司盒(1000系列不沾+盖硬膜)	1.1mm铝合金



专利号码: 200720042534.6

内径370x120x125mm		
SN2006	1200g波纹土司盒(1000系列不沾)	1.0mm铝合金
SN2007	1200g波纹土司盒(1000系列不沾)	1.0mm铝合金

内径327x121x121mm		
SN2015	1000g波纹土司盒(1000系列不沾)	1.0mm铝合金



铝合金		
SN2906	1000g3连土司盒(1000系列不沾)	505x340x124mm
SN2897	900g4连土司盒(1000系列不沾)	595x340x125mm

001

017

020

026

034

040

048

056

062

070

078

094

098

110

114

116

118

122

123

125

130

132

182

194

土司盒

专利号码: 200720042534.6

900g土司盒 1.0mm铝合金

SN2025 900g波纹土司盒(1000系列不沾) 内径325x107x120mm

900g土司盒

SN2027 900g土司盒(2000系列不沾) 内径325x106x122mm 1.0mm铝合金

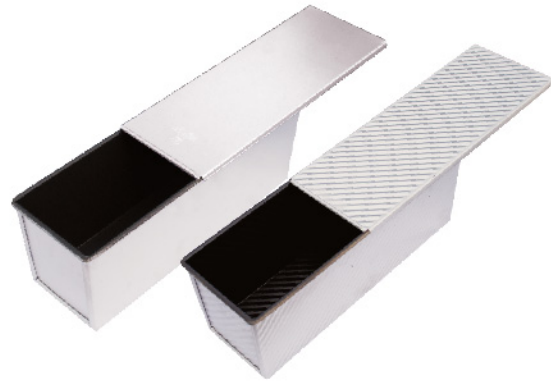
SN2022 900g土司盒(1000系列不沾) 内径325x107x120mm 1.0mm铝合金

SN2211 900g土司盒(1000系列不沾+盖硬膜) 内径325x106x122mm 1.1mm铝合金

1.0mm铝合金

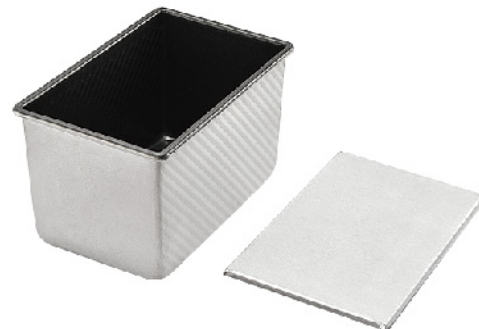
SN2032 750g土司盒(1000系列不沾) 内径316x100x116mm

SN2042 600g土司盒(1000系列不沾) 内径309x91x107mm

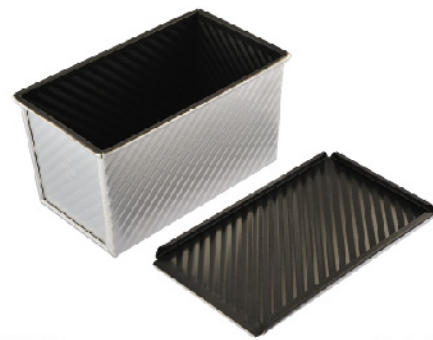


专利号码: 200720042534.6

1.0mm铝合金

SN2054 450g波纹土司盒-本体(1000系列不沾)
内径196x106x110mmSN20542 450g波纹土司盒-盖(1000系列不沾)
214x123x13mm

0.8mm镀铝

SN2045 450g波纹土司盒-本体(1000系列不沾)
内径196x106x110mmSN20452 450g波纹土司盒-盖(1000系列不沾)
214x121x13mm

专利号码: 200720042534.6

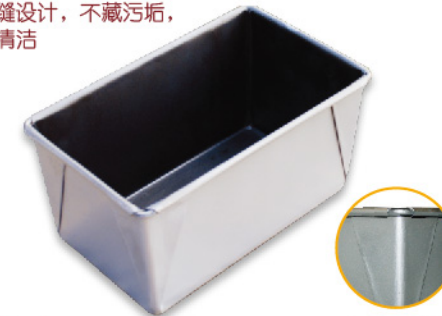
1.0mm铝合金

SN2055 450g波纹土司盒-本体(1000系列不沾)
内径196x106x110mmSN20552 450g波纹土司盒-盖(1000系列不沾)
214x123x13mm

1.0mm铝合金

SN2049 450g土司盒-本体(1000系列不沾)
内径196x106x110mm

土司盒

一体成型专利设计, 四角补强, 更坚固耐用;
无缝设计, 不藏污垢,
易清洁

专利号码: ZL200430016051.0

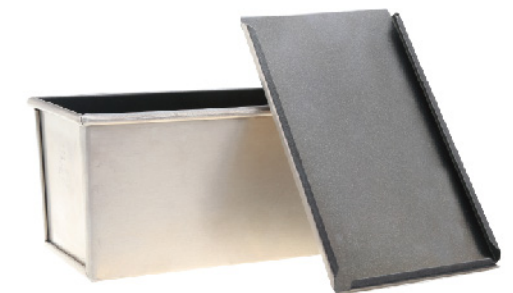
1.0mm铝合金

SN2057 450g折叠式土司盒-本体(1000系列不沾)
内径196x106x110mm

1.0mm铝合金

SN2052 450g土司盒-本体(1000系列不沾)
内径196x106x110mmSN20522 450g土司盒-盖(1000系列不沾)
214x122x13mm

1.0mm铝合金

SN2083 385g波纹土司盒(1000系列不沾)
内径217x94x77mm

1.0mm铝合金

SN2047 450g土司盒(2000系列不沾)
内径196x106x110mm

1.0mm铝合金

SN2085 250g土司盒-本体(1000系列不沾)
内径160x94x77mmSN20852 250g土司盒-盖(1000系列不沾)
182x112x13mm

1.0mm铝合金

SN2082 385g土司盒-本体(1000系列不沾)
内径217x94x77mmSN20822 385g土司盒-盖(1000系列不沾)
237x112x13mm

001

017

020

026

034

040

048

056

062

070

078

094

098

110

114

116

118

122

123

125

130

132

182

194

土司盒 1.0mm铝合金



建议克重320g

SN2092 土司盒(1000系列不沾) 内径180x120x55mm



金条

SN2093 土司盒(1000系列不沾) 内径180x80x60mm



维也纳

SN2094 土司盒(1000系列不沾) 内径177x60x92mm



迷你维也纳

SN2095 土司盒(1000系列不沾) 内径118x60x92mm



SN2097 土司盒(1000系列不沾) 内径160x96x76mm



SN2098 土司盒-本体(1000系列不沾) 内径197x100x95mm



SN2099 130g土司盒-本体(1000系列不沾) 内径141x81x48mm



SN2100 245g土司盒-本体(1000系列不沾) 内径150x90x75mm

土司盒 1.0mm铝合金



SN2124 水果条(1000系列不沾) 内径268x95x80mm

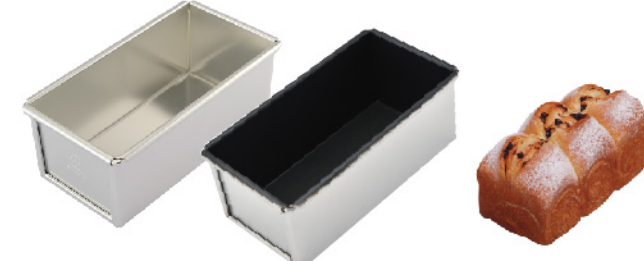


龙背

SN2127 水果条(1000系列不沾) 内径254x84x55mm

SN2073 水果条(阳极) 内径100x56x34mm
SN2131 水果条(1000系列不沾) 内径100x56x34mmSN2072 水果条(阳极) 内径128x66x40mm
SN2130 水果条(1000系列不沾) 内径128x66x40mm

0.6mm铝合金

SN2071 水果条 内径151x67x67mm
SN2129 水果条(1000系列不沾) 内径151x67x67mm/140x58mmSN2070 水果条(阳极) 内径175x85x70mm
SN2128 水果条(1000系列不沾) 内径175x85x70mmSN2074 水果条(阳极) 内径151x67x66mm
SN2121 水果条(800系列不沾) 内径151x67x66mmSN2132 水果条(1000系列不沾) 内径230x50x65mm
SN2075 水果条(阳极) 内径240x77x62mm
SN2133 水果条(1000系列不沾) 内径240x77x62mm

001

017

020

026

034

040

048

056

062

070

078

094

098

110

114

116

118

122

123

125

130

132

182

194

土司盒



0.8mm镀铝

SN2046 225g吐司盒(1000系列不沾)
内径180x100x62mm



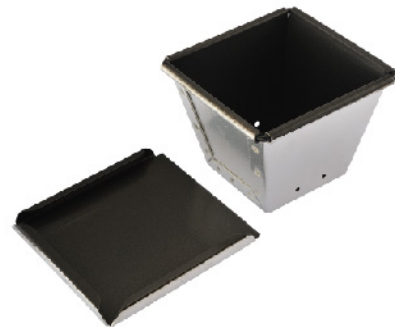
铝合金+镀铝

SN2175 半圆型吐司盒(1000系列不沾)
内径196x106x110mm



1.0mm铝合金

SN2185 正方形吐司盒-本体(1000系列不沾)
内径50x50x50mm



1.0mm铝合金

SN2096 正方形吐司盒(1000系列不沾)
内径85x85x73mm



1.8mm铝合金

SN2176 圆柱型吐司盒(1000系列不沾)
内圆径100x100mm

↓ 可与以下正方形吐司盒配合使用



SN2179 正方形吐司盒(1000系列不沾)

SN2180 正方形吐司盒(1000系列不沾)

SN2181 正方形吐司盒(1000系列不沾)

SN2182 正方形吐司盒(1000系列不沾)

SN2183 正方形波纹吐司盒(1000系列不沾)

内径60x60x60mm

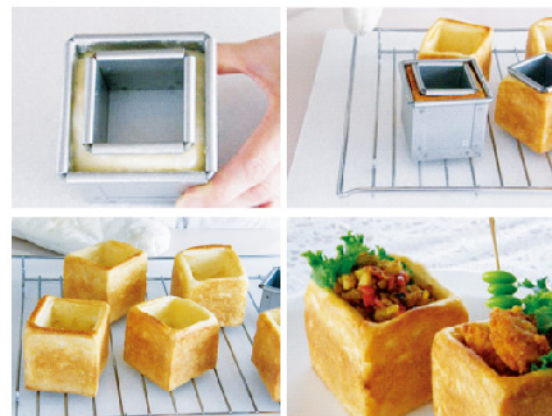
内径75x75x75mm

内径100x100x50mm

内径100x100x100mm

内径100x100x100mm

1.0mm铝合金



土司盒



建议克重400g
专利号码: ZL200530133333.3 铝合金

SN2303 圆型吐司盒(1000系列不沾)
内圆径83x287mm



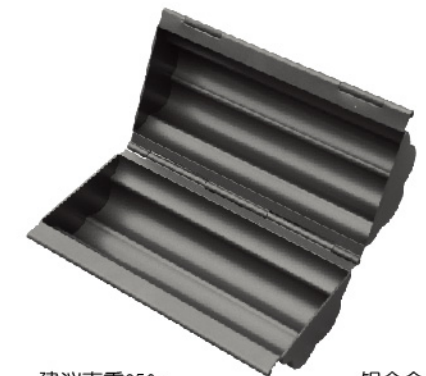
建议克重1000g
专利号码: ZL200530133332.9 铝合金

SN2304 圆型吐司盒(1000系列不沾)
内圆径120x331mm



建议克重1200g 1.0mm镀铝

SN2305 波纹圆型吐司盒(1000系列不沾)
圆径124x227mm



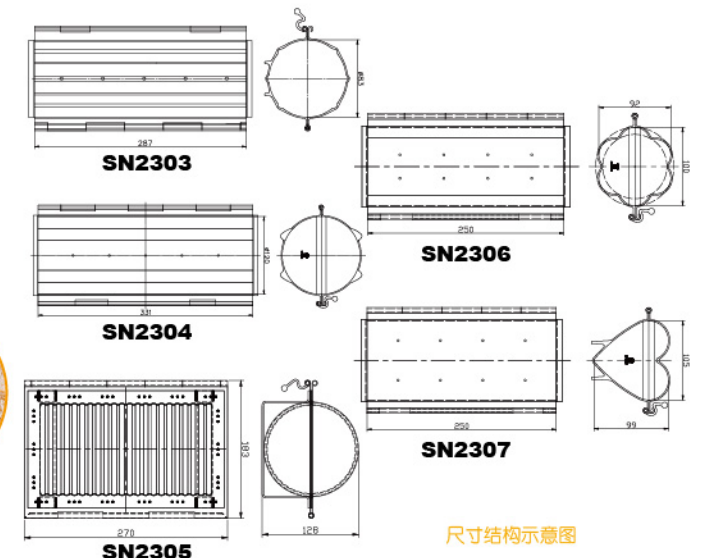
建议克重350g 铝合金

SN2306 梅花型吐司盒(1000系列不沾)
内径250x100x92mm



建议克重300g
专利号码: 201130454684.X 铝合金

SN2307 心型吐司盒(1000系列不沾)
内径250x105x99mm



尺寸结构示意图