

其他器具

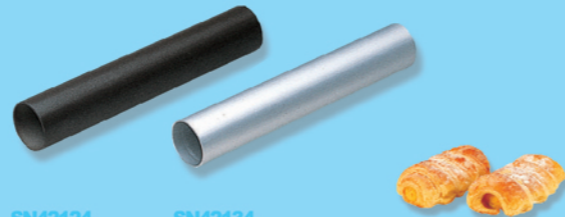
铸铝



SN41615 SN41635

SN41615 螺管(阳极)(5入) 圆径28x135
SN41635 螺管 (5入) 圆径28x135

1.0mm铝合金



SN42124 SN42134

SN42124 丹麦铝合金管(不沾)(2入) 圆径25x145
SN42134 丹麦铝合金管(阳极)(2入) 圆径25x145

1.5mm铝合金



SN3581

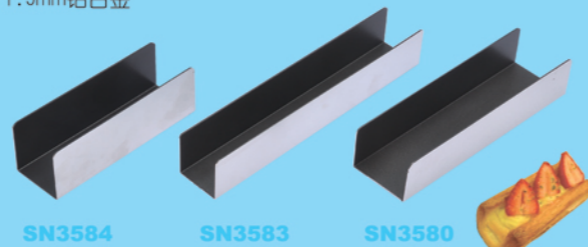
2.5mm铝合金



SN3582

SN3581 三色面包圈(双面不沾) 110x110x30
SN3582 香蕉圈(双面不沾) 140x78x40

1.5mm铝合金



SN3584 SN3583 SN3580

SN3580 U型面包模(不沾) 150x50x50
SN3583 U型面包模(不沾) 245x40x40
SN3584 U型面包模(不沾) 200x55x40

铸铝



SN4971 蛋卷模(双面不沾) 453x242x35



特性 铝合金材料重量轻, 手把为人体工学设计

301不锈钢
+铝合金

SN4237 蛋糕夹层切割器(阳极) 530x230x20
SN4237E00 蛋糕夹层切割器刀片



其他器具



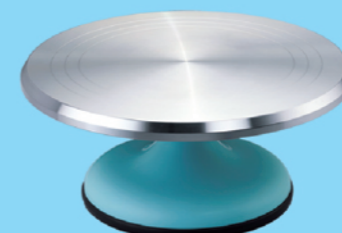
使用过程中, 需垫纸或加台垫, 本产品不可与食品直接接触

铝合金+ABS



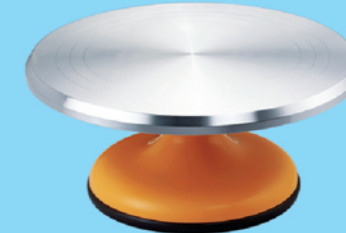
SN4170

SN4170 蛋糕转台(粉红) 圆径309x135



SN4171

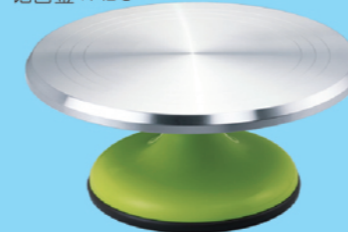
SN4171 蛋糕转台(粉蓝) 圆径309x135



SN4172

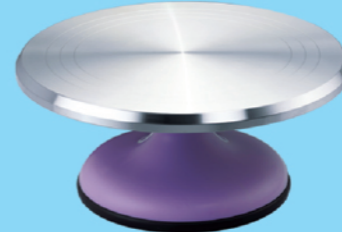
SN4172 蛋糕转台(橘黄) 圆径309x135

铝合金+ABS



SN4173

SN4173 蛋糕转台(粉绿) 圆径309x135



SN4174

SN4174 蛋糕转台(粉紫) 圆径309x135

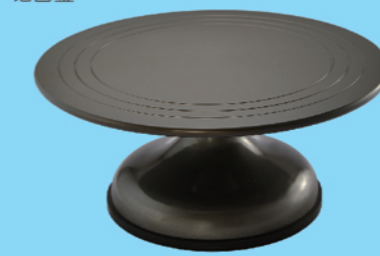
铸铝



SN4160

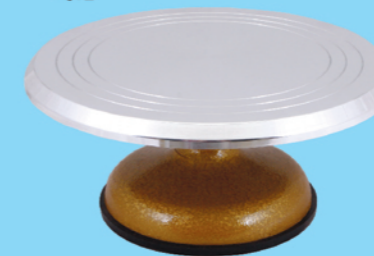
SN4160 蛋糕转台 圆径309x140

铝合金



SN4149 蛋糕转台(硬膜) 圆径300x135

铸铝



SN4151 蛋糕转台 圆径309x140

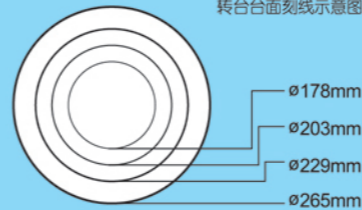
铸铝+铝合金



SN4158 蛋糕转台(硬膜) 圆径311x141

特性
超硬、耐磨、
耐刮、耐酸碱

转台台面刻线示意图



ø178mm 7"
ø203mm 8"
ø229mm 9"
ø265mm

ABS塑料



SN4152 塑料蛋糕转台(米白)
圆径265x40

ABS塑料



SN4153 塑料蛋糕转台(粉红)
圆径265x127

耐热手套 (请勿水洗)



- 耐高温系列与耐热系列手套不能水洗, 只能擦拭
- 硅胶耐高温手套, 可以水洗或机洗



SN7991 15"耐热手套 棉
长度381(耐热<205°C)



SN7992 17"耐热手套 棉
长度432(耐热<205°C)



SN7993 10.5"耐热手套 棉
长度267(耐热<94°C)



SN7994 15"耐热手套 棉
长度381(耐热<94°C)



SN7995 17"耐热手套 棉
长度432(耐热<94°C)



- 硅胶表面具有耐湿及不沾功能
- 表面硅胶采用特殊凸条设计具有防滑功能
- 符合人体工学的产品设计
- 材质采用棉布及硅胶
- 使用方便舒适; 可以机洗



SN7996 12.5"耐热手套 棉+硅胶
长度320(耐热<300°C)

耐热手套 (美国) (请勿水洗)



(手套表面经silicon处理)

100%棉



POM15 15"耐热手套 棉
长度381(耐热<205°C)



POM17 17"耐热手套 棉
长度432(耐热<205°C)



SOM10 10.5"耐热手套 棉
长度267(耐热<94°C)



SOM15 15"耐热手套 棉
长度381(耐热<94°C)



SOM17 17"耐热手套 棉
长度432(耐热<94°C)



定制服务	烤盘系列	台车系列	多连式烤盘系列	土司盒系列	大蛋糕模系列	小蛋糕模系列	慕斯圈系列	披萨盘派盘系列	GIMETAL系列	刀具系列	店前用品系列	工具系列
006	007	023	026	034	042	048	056	064	070	078	086	102

毛刷



- 刷毛未经漂白处理, 稍有羊毛味属正常现象。
- 使用前将刷毛浸水, 可防止刷毛分叉、不顺。
- 使用后温水加中性清洁剂清洗, 晾干后存放。
- 在清洗和使用中切不可接触高温
- 首次使用前先将刷毛用温水浸泡, 直至整个刷毛完全泡透, 特别要注意确保刷毛的中间一定要浸透, 然后去除易掉的刷毛再使用, 可尽量减少在使用中掉毛。

羊毛+塑料柄



SN4117

羊毛+木柄



SN4118

SN4117 塑料柄圆型羊毛刷
圆径25x235

SN4118 木柄直型羊毛刷
235x150x35

羊毛+木柄



SN4125



SN4126

SN4125 木柄斜型羊毛刷(短)
220x70x35

SN4126 木柄斜型羊毛刷(长)
230x70x45



其他器具系列	蛋糕转台系列	打蛋盆打蛋器系列	烙印模系列	新娘花系列	蛋糕塔系列	挤花袋系列	ONEWAY系列	花嘴系列	面杆系列	SILKOMART系列	CHOCOLATE WORLD系列	巧克力模系列	KITCHEN系列	SOURCES
106	114	120	122	124	125	130	131	133	138	140	178	189	193	

毛刷

强烈推荐:

采用符合食品卫生的塑料手柄,
相比传统木柄毛刷, 更不易掉毛、易清洗,
干净不留污渍, 长期在潮湿环境下,
减少有害微生物滋生, 确保食品生产过程中的安全、卫生, 更环保。

羊毛+塑料柄



SN41194

SN4120

SN4121

SN41194 塑料柄直型羊毛刷(小)(2入)
235x25x35

SN4120 塑料柄直型羊毛刷(中)
235x50x35

SN4121 塑料柄直型羊毛刷(大)
235x75x35

羊毛+木柄



SN41274

SN4128

SN4129

SN41274 木柄直型羊毛刷(2入)
230x25x35

SN4128 木柄直型羊毛刷
230x50x35

SN4129 木柄直型羊毛刷
235x75x35

专利号码: 201020579994.4

羊毛+木柄



SN4130

SN4133

SN4134

SN4130 木柄斜型羊毛刷(短)(薄)
220x70x35

SN4133 木柄直型羊毛刷(薄)
230x50x35

SN4134 木柄直型羊毛刷(薄)
235x75x35