

# “披萨盘-圈”系列 轻松制作漂亮披萨边

媲美大师级手艺



- PC材质，掉落不破裂
- 米白色、透明两色可选
- 耐热温度：120℃



## 3步，轻松呈现漂亮的披萨边



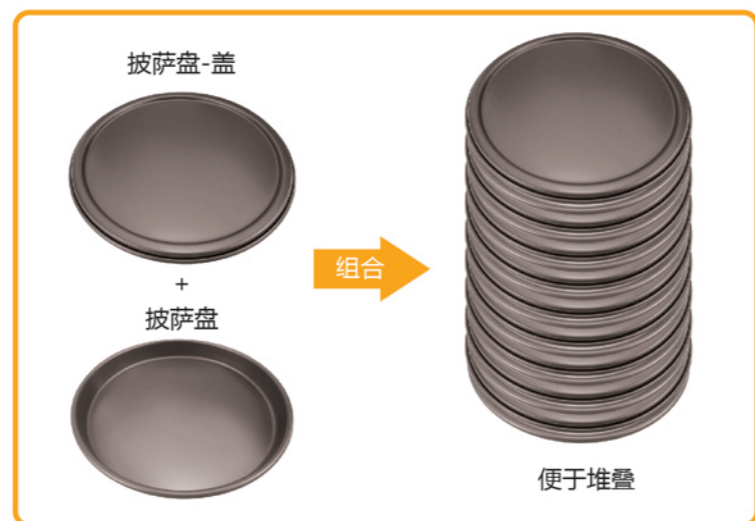
## 层层垒起，节省空间 “披萨盘-盖”系列

### 表面硬膜处理

- 表面超硬、耐磨、耐刮、耐酸碱
- 卫生易清洗
- 表面黑灰色，具有吸热特性，可缩短烘焙时间，节省成本。

### 铝合金材质

- 质轻，强度高、钢性大，不易变形
- 节能，导热速度快



其他器具系列	蛋糕转台系列	打蛋盆打蛋器系列	烙印模系列	新娘花系列	蛋糕塔系列	挤花袋系列	ONEWAY系列	花嘴系列	面杆系列	SILKOMART系列	CHOCOLATE WORLD系列	巧克力模系列	SQUIRES KITCHEN系列
106	114	120	122	124	125	130	131	133	138	140	178	189	193

### 披萨盘-圈 & 盖

1.0mm铝合金

**披萨盘-盖(硬膜)**

SN5791	6"	圆径180x10
SN5800	7"	圆径206x10
SN5801	8"	圆径230x10
SN5792	9"	圆径258x10
SN5798	10"	圆径284x10
SN5793	12"	圆径333x10
SN5799	15"	圆径405x10

新品 SN5800、SN5801

PC塑料

**薄饼披萨盘-盖(透明)**

SN5802	10"	圆径263x22
SN5805	13"	圆径339x22

PC塑料

**披萨盘-圈(米白)**

SN5794	6"	圆径174x21
SN5795	9"	圆径252x21
SN5796	12"	圆径330x21

**薄饼披萨盘-圈(透明)**

SN5808	10"	圆径264x23
SN5811	13"	圆径340x23

1.0mm铝合金

**披萨网盘(阳极)**

SN5532	6"	圆径152x4
SN5533	7"	圆径178x4
SN5534	8"	圆径203x4
SN5535	9"	圆径229x4
SN5536	10"	圆径254x4
SN5537	11"	圆径279x4
SN5538	12"	圆径305x4
SN5539	13"	圆径330x4
SN5540	14"	圆径356x4
SN5541	15"	圆径381x4

新品 SN5533、SN5534、SN5536、SN5537、SN5539、SN5541



## 披萨盘



1.0mm铝合金

## 披萨盘(硬膜)

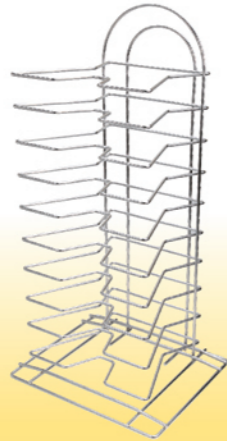
SN5741	5"	127x117x23
SN5742	6"	152x142x24
SN5743	7"	178x168x24
SN5744	8"	203x193x25
SN5745	9"	229x219x25



1.0mm铝合金

## 深披萨盘(硬膜)

SN5762	6"	152x140x41
SN5763	7"	178x166x41
SN5764	8"	203x197x41
SN5765	9"	229x213x41
SN5766	10"	254x233x41
SN5768	12"	305x289x41
SN5769	13"	330x311x41



不锈钢



## 披萨烤盘架

SN4239 306x266x630



1.8mm铝合金

## 深披萨盘(硬膜)

SN5780	6"	152x134x36
SN5782	9"	231x211x36
SN5786	12"	305x285x36
SN5789	15"	377x356x38

## 披萨盘



## 硬膜特性:

- 表面超硬、耐磨、耐刮、耐酸碱且易清洗。
- 表面黑灰色，具有抗辐射及吸热之特性，可缩短烘焙时间，节省成本。
- 高强度铝合金材料、不易变形，导热快，确保产品品质稳定。



- 硬膜产品，禁止采用水蒸气清洗及蒸煮，否则易造成产品氧化，表面处理层脱落。



1.5mm铝合金

## 冲孔薄饼披萨盘(阳极)

SN5736	10"	254x230x15
SN5739	13"	330x307x15



1.5mm铝合金

## 薄饼披萨盘(阳极)

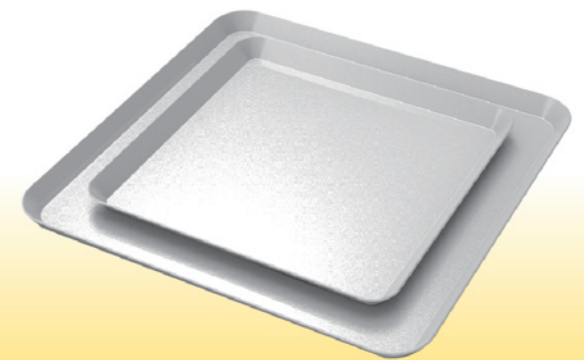
SN5746	10"	254x230x15
SN5749	13"	330x307x15



1.5mm铝合金

## 方型冲孔薄饼披萨盘(阳极)

SN5730	10"	254x254x15
SN5733	13"	330x330x15



1.5mm铝合金

## 方型薄饼披萨盘(阳极)

SN5750	10"	254x254x15
SN5753	13"	330x330x15



## 派盘



1.0mm铝合金

## 派盘(硬膜)

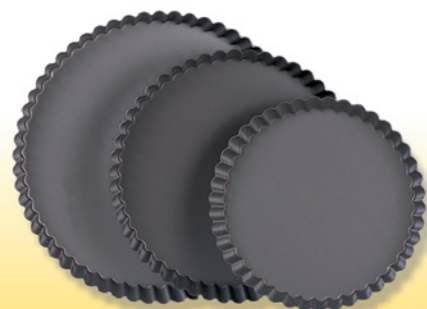
SN5515	7"	178x143x24
SN5516	8"	203x161x28
SN5517	9"	229x181x32



1.0mm铝合金

## 活动心型菊花派盘(硬膜)

SN5566	152x137x20
SN5567	203x185x25
SN5568	254x236x25



1.0mm铝合金

## 固定菊花派盘(硬膜)

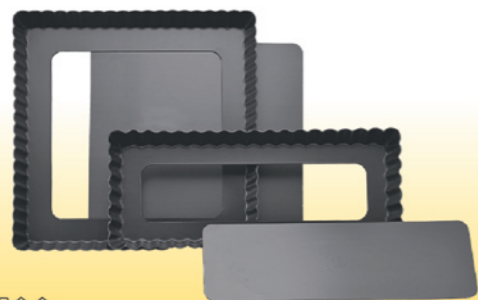
SN5552	160x143x23
SN5553	200x181x25
SN5554	240x221x26



1.0mm铝合金

## 活动菊花派盘(硬膜)

SN5560	160x143x23
SN5561	200x181x25
SN5562	240x221x26



1.0mm铝合金

## 活动长方型菊花派盘(硬膜)

SN5574	250x100x25
SN5577	210x210x25



1.0mm铝合金

## 固定长方型菊花派盘(阳极)

SN5423	120x40x25
--------	-----------

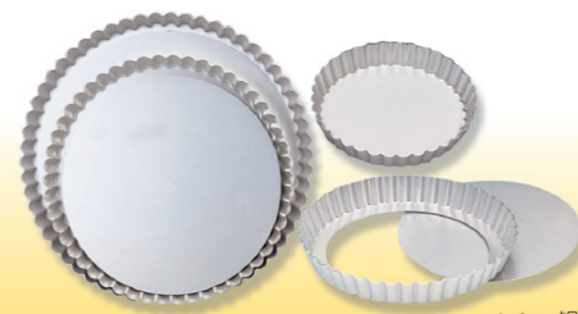
## 派盘



1.0mm铝合金

## 浅盘(硬膜)

SN5722	6"	152x127x16
SN5723	7"	178x152x17
SN5724	8"	203x178x17
SN5725	9"	229x203x18
SN5726	10"	254x229x18
SN5727	11"	279x254x19
SN5728	12"	305x279x19



1.0mm铝合金

## 活动菊花派盘(阳极)

SN5440	160x143x23
SN5441	200x181x25
SN5442	240x221x26
SN5443	280x261x26



1.0mm铝合金

## 固定菊花派盘(阳极)

SN5431	100x82x21
--------	-----------