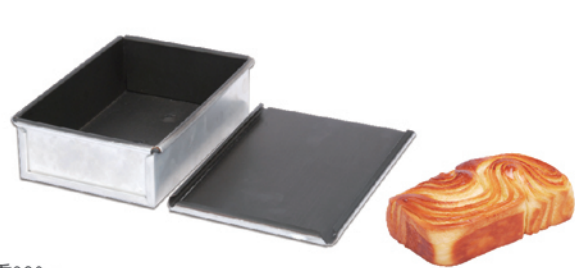


土司盒 1.0mm铝合金



建议克重320g

SN2092 土司盒(不沾) (内径)180x120x55 (内径)180x120



金条

SN2093 土司盒(不沾) (内径)180x60x60 (内径)180x60



037

维也纳

SN2094 土司盒(不沾) (内径)177x60x92 (内径)175x58



迷你维也纳

SN2095 土司盒(不沾) (内径)118x60x92 (内径)115x58



SN2097 土司盒(不沾) (内径)160x96x76 (内径)152x88



SN2098 土司盒-本体(不沾)(内径)197x100x95 (内径)186x95



SN2124 水果条(不沾) (内径)268x95x80 (内径)246x70



龙背

SN2127 水果条(不沾) (内径)254x84x55 (内径)250x80

土司盒 1.0mm铝合金



SN2073 水果条(阳极) (内径)100x56x34 (内径)91x47

SN2131 水果条(不沾) (内径)100x56x34 (内径)91x47



SN2072 水果条(阳极) (内径)128x66x40 (内径)118x56

SN2130 水果条(不沾) (内径)128x66x40 (内径)118x56



SN2071 水果条 (内径)151x67x67 (内径)140x58

SN2129 水果条(不沾) (内径)151x67x67 (内径)140x58
0.6mm铝合金

SN2070 水果条(阳极) (内径)175x85x70 (内径)168x82

SN2128 水果条(不沾) (内径)175x85x70 (内径)168x82

038



SN2074 水果条(阳极) (内径)151x67x66 (内径)142x58

SN2121 水果条(矽利康) (内径)151x67x66 (内径)142x58



SN2132 水果条(不沾) (内径)230x50x65 (内径)230x40

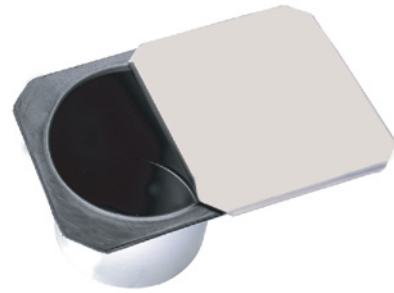


SN2075 水果条(阳极) (内径)240x77x62 (内径)236x73



SN2133 水果条(不沾) (内径)240x77x62 (内径)236x73

土司盒



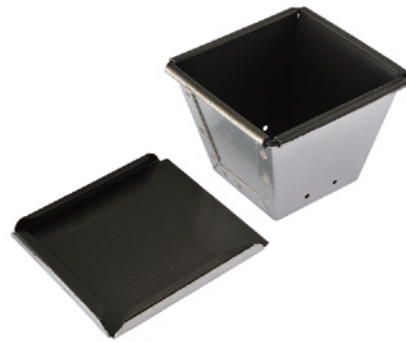
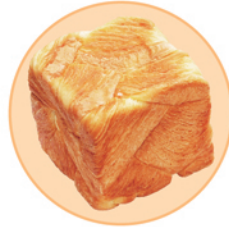
1.8mm铝合金

SN2176 圆柱型土司盒(不沾)
圆径100x100



1.0mm铝合金

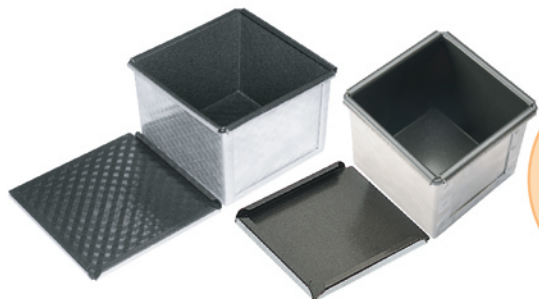
SN2185 正方形土司盒-本体(不沾)
50x50x50



1.0mm铝合金

SN2096 土司盒(不沾)
内径85x85x73 内径58x58

↓可与以下正方形土司盒配合使用



1.0mm铝合金

SN2179	正方形土司盒(不沾)	(内径)60x60x60	(内径)60x60
SN2180	正方形土司盒(不沾)	(内径)75x75x75	(内径)75x75
SN2181	正方形土司盒(不沾)	(内径)100x100x50	(内径)100x100
SN2182	正方形土司盒(不沾)	(内径)100x100x100	(内径)100x100
SN2183	正方形波纹土司盒(不沾)	(内径)100x100x100	(内径)100x100



土司盒



建议克重400g
专利号码:ZL200530133333-3 铝合金

SN2303 圆土司盒(不沾)
圆径83x287



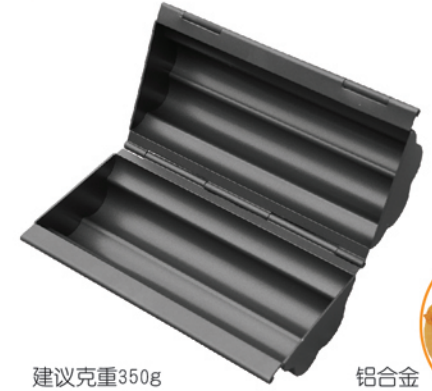
建议克重1000g
专利号码:ZL200530133332-9 铝合金

SN2304 圆土司盒(不沾)
圆径120x331



建议克重1200g 1.0mm镀铝

SN2305 波纹圆土司盒(不沾)
270x183x128



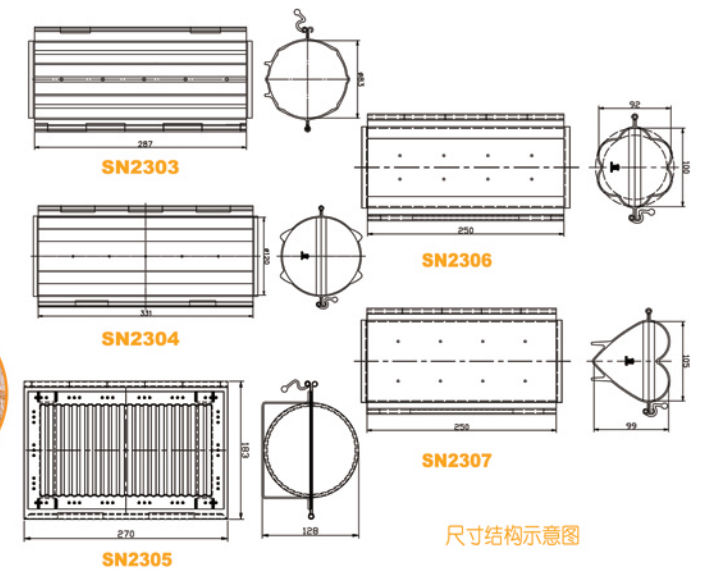
建议克重350g 铝合金

SN2306 梅花型土司盒(不沾)
250x100x92



建议克重300g
专利号码:201130454684.X 铝合金

SN2307 心型土司盒(不沾)
250x105x99



尺寸结构示意图