



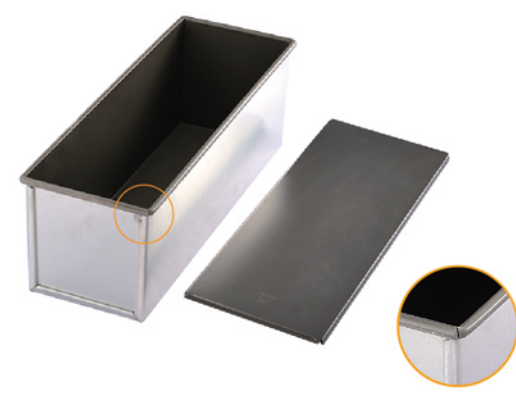
其他器具系列	蛋糕转台系列	打蛋盆打蛋器系列	烙印模系列	新娘花系列	蛋糕塔系列	挤花袋系列	ONEWAY系列	花嘴系列	面杆系列	SILKOMART系列	CHOCOLATE WORLD系列	巧克力模系列	SQUIRES KITCHEN系列
106	114	120	122	124	125	130	131	133	138	140	178	189	193

## 土司盒

不沾产品切勿使用高温蒸气清洗及蒸煮, 否则易造成不沾层起皮脱落。

### 面团克重自测方法参考

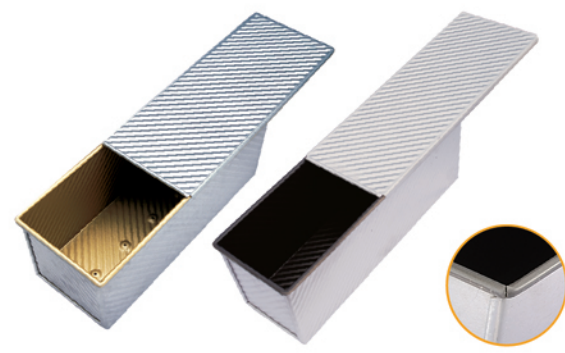
先盛满水, 倒出后称出水的重量。若是做蛋糕就用水重除以3; 若是做面包就用水重除以4, 所得出的数字即为该模具的基本克重。



1500g土司盒 1.0mm铝合金	
<b>SN2000</b> 1500g土司盒(不沾)	内径450x128x130 内径450x128

1200g土司盒 内径370x120x125 内径361x116	
<b>新品</b> <b>SN2001</b> 1200g土司盒(特殊不沾)	1.0mm铝合金
<b>SN2004</b> 1200g土司盒(不沾)	1.0mm铝合金
<b>SN2201</b> 1200g土司盒(不沾)	1.1mm铝合金

1000g土司盒 内径327x121x121 内径312x119	
<b>新品</b> <b>SN2017</b> 1000g土司盒(特殊不沾)	1.0mm铝合金
<b>SN2012</b> 1000g土司盒(不沾)	1.0mm铝合金
<b>SN2206</b> 1000g土司盒(不沾)	1.1mm铝合金



专利号码: 200720042534.6

1200g土司盒 内径370x120x125 内径361x116	
<b>SN2006</b> 1200g波纹土司盒(金色不沾)	1.0mm铝合金
<b>SN2007</b> 1200g波纹土司盒(不沾)	1.0mm铝合金

1000g土司盒 1.0mm铝合金	
<b>SN2015</b> 1000g波纹土司盒(不沾)	内径327x121x121 内径312x119

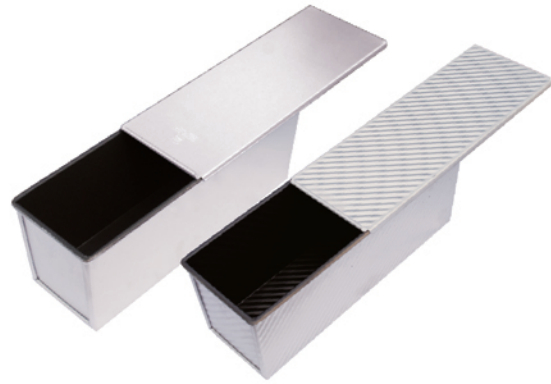


1000g土司盒 铝合金		
<b>SN2906</b> 1000g 3连土司盒(不沾)	505x340x124	
<b>SN2897</b> 900g 4连土司盒(不沾)	595x340x125	

- 特性**
1. 特级不沾涂层的寿命约为3,000次, 水蒸气很难渗透到特级不沾涂层中。因此, 特级不沾涂层能够对基材提供更好的保护;
  2. 特级不沾涂层的厚度可达50-300微米, 具有更好的密封性;
  3. 特级不沾涂层发生鼓泡和分层问题的几率比一般不沾涂层少;
  4. 特级不沾是粉末涂料, 不使用溶剂, 更环保。



## 土司盒



专利号码: 200720042534.6

900g土司盒 1.0mm铝合金

SN2025 900g波纹土司盒(不沾) 内径325x106x122 内径315x100

900g土司盒 内径325x106x122 内径315x100

新品 SN2027 900g土司盒(特殊不沾) 1.0mm铝合金

SN2022 900g土司盒(不沾)

SN2211 900g土司盒(不沾) 1.1mm铝合金

1.0mm铝合金

SN2032 750g土司盒(不沾) 内径316x100x116 内径305x93

SN2042 600g土司盒(不沾) 内径309x91x107 内径300x84



专利号码: 200720042534.6

1.0mm铝合金

SN2054 450g波纹土司盒-本体(金色不沾)

内径196x106x110 内径185x101

SN20542 450g波纹土司盒-盖(金色不沾)

内径214x123x13



专利号码: 200720042534.6

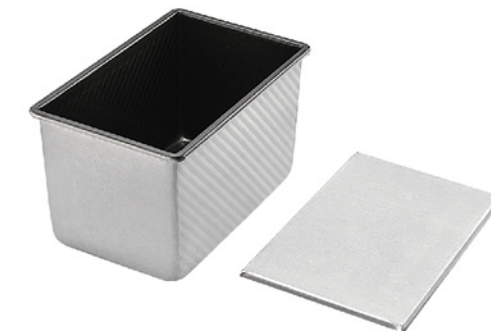
1.0mm铝合金

SN2055 450g波纹土司盒-本体(不沾)

内径196x106x110 内径185x101

SN20552 450g波纹土司盒-盖(不沾)

内径214x123x13



SN2054与SN2052的产品效果不同, 因SN2045一体抽型, R角大, 所以不适合切片土司。

0.8mm镀铝

SN2045 450g波纹土司盒-本体(不沾)

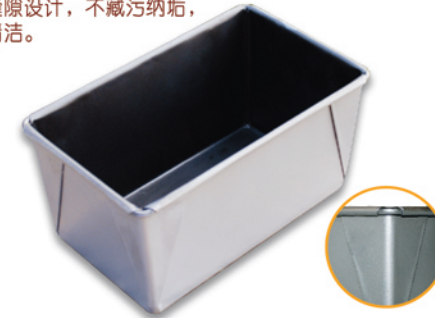
内径196x106x110 内径185x100

SN20452 450g波纹土司盒-盖(不沾)

内径214x121x12

## 土司盒

一体成型专利设计, 四角补强, 更坚固耐用; 无缝隙设计, 不藏污垢, 易清洁。

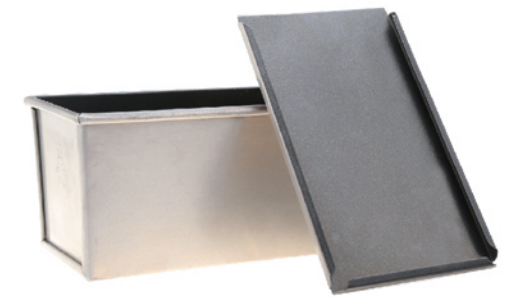


专利号码: ZL200430016051.0

1.0mm铝合金

SN2057 450g折叠式土司盒-本体(不沾)

内径196x106x110 内径185x101



1.0mm铝合金



SN2047 450g土司盒(特殊不沾)

196x106x110



1.0mm铝合金

SN2052 450g土司盒-本体(不沾)

内径196x106x110 内径185x101

SN20522 450g土司盒-盖(不沾)

内径214x123x13



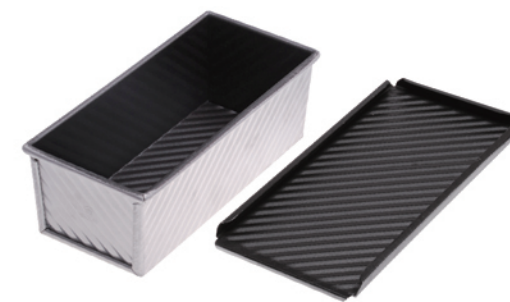
1.0mm铝合金

SN2085 250g土司盒-本体(不沾)

内径160x94x77 内径156x88

SN20852 250g土司盒-盖(不沾)

内径182x112x13



1.0mm铝合金

SN2083 385g波纹土司盒(不沾)

内径217x94x77 内径211x88



1.0mm铝合金

SN2082 385g土司盒-本体(不沾)

内径217x94x77 内径211x88

SN20822 385g土司盒-盖(不沾)

内径237x112x13