

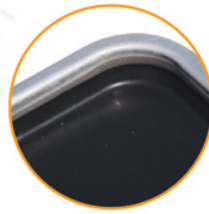
定制服务	烤盘系列	台车系列	多连式烤盘系列	土司盒系列	大蛋糕模系列	小蛋糕模系列	慕斯圈系列	披萨盘派盘系列	GIMETAL系列	刀具系列	店前用品系列	工具系列
006	007	023	026	034	042	048	056	064	070	078	086	102



013



烤盘堆叠图



烤盘的高度部分未完全喷涂，  
可避免烤盘堆叠时的摩擦。

## 方条烤盘

铝合金/镀铝

专利号：200820186351.6

### 增加强度

方条设计增加烤盘的强度和平整度，在烘烤及使用中烤盘不易产生扭曲及变形。

### 不易刮伤

不全高度喷涂处理工艺，使得烤盘在堆叠时不易刮伤烤盘表面的不沾处理层，从而保证产品品质。

### 不易倾斜

方条设计使烤盘堆叠时，有足够的强度支撑烤盘，且当堆叠过高时不易倾斜、不易倒塌。

### 避免重叠

方条烤盘在自动化生产线上，不会像包圆条的烤盘一样，使用时发生两片重叠。

其他器具系列	蛋糕转台系列	打蛋盆打蛋器系列	烙印模系列	新娘花系列	蛋糕塔系列	挤花袋系列	ONEWAY系列	花嘴系列	面杆系列	SILKOMART系列	CHOCOLATE WORLD系列	巧克力模系列	KITCHEN系列	SQUIRES
106	114	120	122	124	125	130	131	133	138	140	178	189	193	

## 镀铝方条烤盘



SN1084、SN1096  
SN1081、SN1087

0.7mm镀铝	
<b>SN1084</b> 镀铝方条烤盘	600x400x20
<b>SN1096</b> 镀铝方条烤盘	600x400x25
<b>SN1081</b> 镀铝方条烤盘	600x400x30
<b>SN1087</b> 镀铝方条烤盘	600x400x50

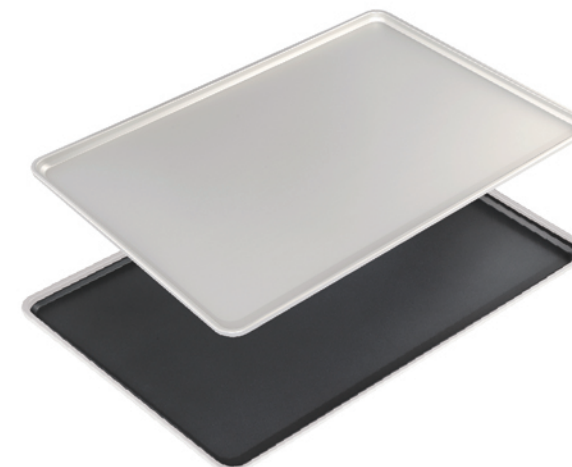
SN1359、SN1085  
SN1097、SN1082、SN1088

<b>SN1085</b> 镀铝方条烤盘(不沾)	600x400x20
<b>SN1097</b> 镀铝方条烤盘(不沾)	600x400x25
<b>SN1082</b> 镀铝方条烤盘(不沾)	600x400x30
<b>SN1088</b> 镀铝方条烤盘(不沾)	600x400x50



**SN1359** 镀铝方条烤盘(特殊不沾)  
600x400x30

## 铝合金方条烤盘



SN1091

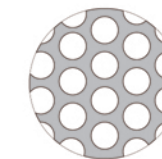
1.2mm铝合金

**SN1091** 铝合金方条烤盘(阳极)  
600x400x20

**SN1092** 铝合金方条烤盘(不沾)  
600x400x20

SN1092、SN1351

**SN1351** 铝合金方条烤盘(特殊不沾)  
600x400x20



孔径3mm

1.2mm铝合金

**SN1093** 铝合金冲孔方条烤盘(阳极)  
600x400x20

014



## 镀铝烤盘

SN1077、SN1079  
SN1017SN1078、SN1069  
SN1080、SN1010、SN1361

## 标准型镀铝烤盘

0.7mm镀铝

**SN1077** 镀铝烤盘 600x400x30  
**SN1079** 镀铝烤盘 600x400x50  
**SN1017** 镀铝烤盘 718x460x25

**SN1078** 镀铝烤盘(不沾) 600x400x30  
**SN1069** 镀铝烤盘(不沾) 660x460x30  
**SN1080** 镀铝烤盘(不沾) 600x400x50  
**SN1010** 镀铝烤盘(不沾) 718x460x25  
**SN1361** 镀铝烤盘(特殊不沾) 600x400x30



015



SN1535、SN1537

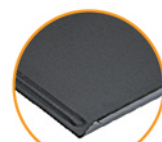
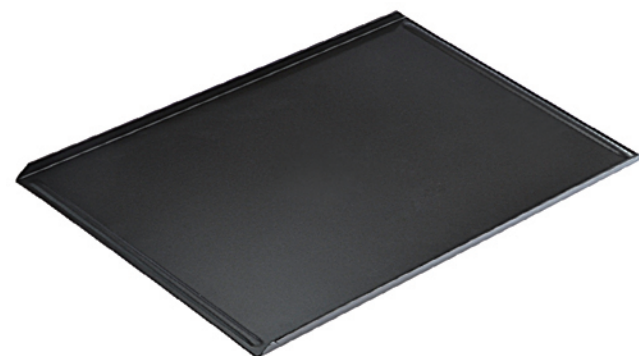
SN1536、SN1538

## 经济型镀铝烤盘

0.6mm镀铝

**SN1535** 镀铝烤盘 600x400x30  
**SN1537** 镀铝烤盘 600x400x50

**SN1536** 镀铝烤盘(不沾) 600x400x30  
**SN1538** 镀铝烤盘(不沾) 600x400x50



L型设计

1.5mm铝合金

**SN1545** 斜边L型镀铝烤盘  
600x400x20

## 蜂蜜蛋糕木框



**SN1401** 蜂蜜蛋糕木框 白松木  
320x220x80

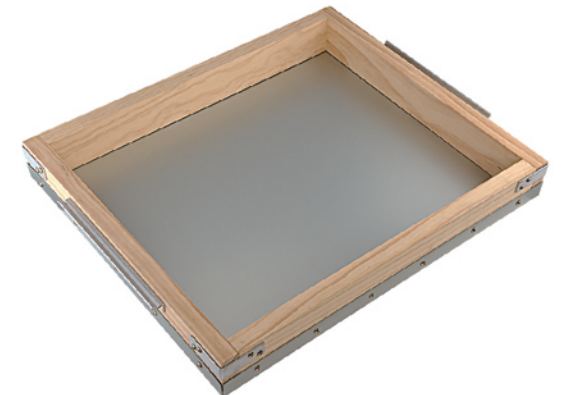


**SN1408** 蜂蜜蛋糕木框 白松木  
575x375x80



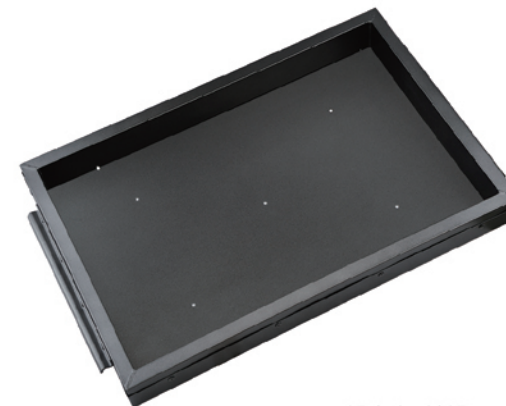
铝合金+白松木

**SN1405** 蜂蜜蛋糕模下底(含木框)(阳极)  
680x580x80



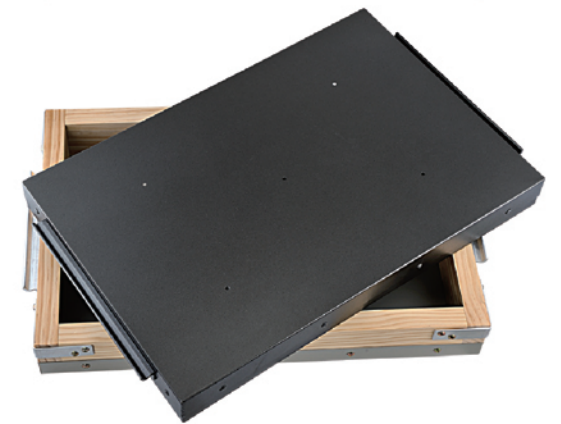
铝合金+白松木

**SN1409** 蜂蜜蛋糕模下底(含木框)(阳极)  
600x400x80



铝合金+镀铝

**SN1410** 蜂蜜蛋糕模(上盖)(矽利康)  
600x400x61



SN1409、SN1410配套使用



## 汉堡烤盘

## 外形美观 大小统一的汉堡

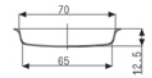
使用汉堡烤盘，烤出外形美观，大小统一的汉堡面包、三明治面包、餐包等。



在选购汉堡烤盘时，请注意汉堡中型距尺寸与台车水平隔板间距尺寸是否匹配以保证放置平面、平整；  
例：SN1616 SN1618 SN1643与SN1992 SN1996 SN1971不匹配。

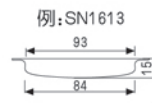


## 汉堡烤盘



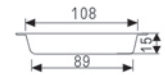
0.8mm 镀铝

**SN1612** 2.8"15连弧型汉堡烤盘(不沾)  
600x400x38



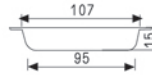
0.8mm 镀铝

例:SN1613  
**SN1613** 3.5"15连弧型汉堡烤盘(不沾) 600x400x40  
**SN1615** 4"15连弧型汉堡烤盘(不沾) 600x400x40  
**SN1618** 4"15连弧型汉堡烤盘(不沾) 600x400x40



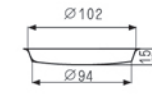
0.8mm 镀铝

**SN1616** 4"15连平底汉堡烤盘(不沾)  
600x400x40



0.8mm 镀铝

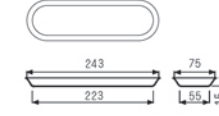
**SN1617** 4"12连平底汉堡烤盘(不沾)  
600x400x40



0.8mm 镀铝

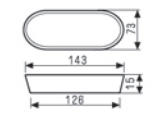
专利号码:200820186351.6

**SN1620** 4"15连弧型方条汉堡烤盘(不沾)  
600x400x40



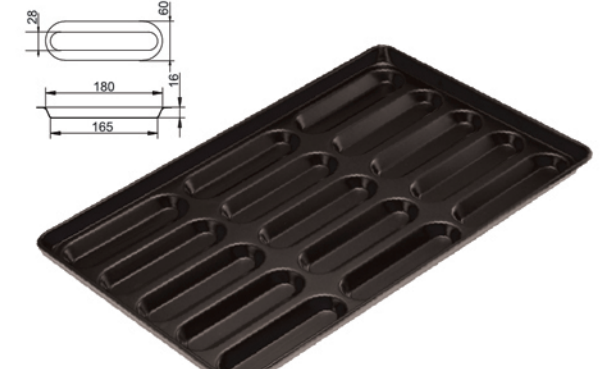
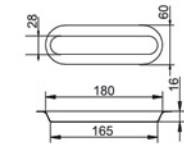
0.8mm 镀铝

**SN1640** 8连长条面包烤盘(不沾)  
600x400x40



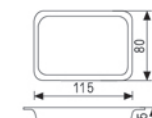
0.8mm 镀铝

**SN1643** 12连长条面包烤盘(不沾)  
600x400x40



0.8mm 镀铝

**SN1644** 15连长条面包烤盘(不沾)  
600x400x40



0.8mm 镀铝

**SN1651** 12连方型汉堡烤盘(不沾)  
600x400x48



304 不锈钢



**SN9141** 15连蒸蛋糕模(电解)  
600x400x45