

铝合金烤盘



SN1525、SN1534

1.2mm铝合金

SN1525 铝合金冲孔烤盘(阳极)600x400x25

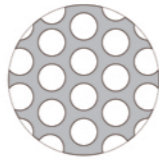
SN1526 铝合金冲孔烤盘(不沾)600x400x25

SN1526、SN1530

1.0mm铝合金

SN1534 铝合金冲孔烤盘(阳极)600x400x25

SN1530 铝合金冲孔烤盘(不沾)600x400x25

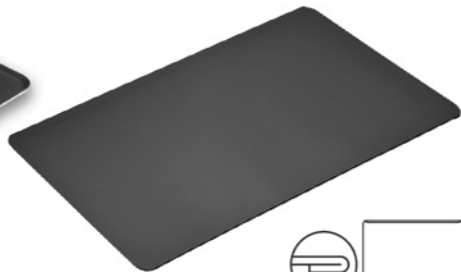


孔径3mm

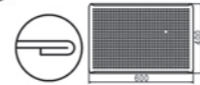
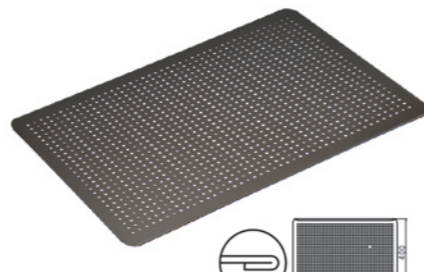


反折压平工艺

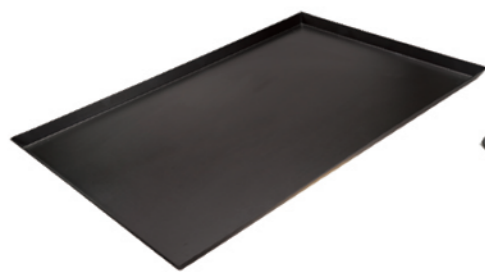
1.5mm铝合金

SN1048 铝合金烤盘(不沾)
600x400x12

2.0mm铝合金

SN1046 铝合金烤盘(硬膜)
600x400x4

2.0mm铝合金

SN1565 铝合金冲孔冷却盘(硬膜)
600x400x4

1.5mm铝合金

SN1070 铝合金烤盘(特殊不沾)
600x400x20

1.2mm铝合金

SN1355 铝合金烤盘(特殊不沾)
600x400x25

1.5mm铝合金

SN1051 铝合金圆角烤盘(特殊不沾)
600x400x20

铝合金家用烤盘



1.5mm铝合金

SN1312 铝合金方型烤盘(金色不沾)
280x280x30

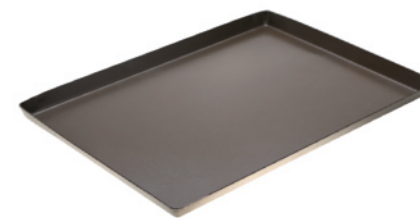
1.2mm铝合金

SN1114 铝合金家用烤盘(阳极)
365x265x20

1.2mm铝合金

SN1201 铝合金家用烤盘(阳极)
365x265x30

1.2mm铝合金

SN1205 铝合金家用烤盘(阳极)
365x265x50

1.2mm铝合金

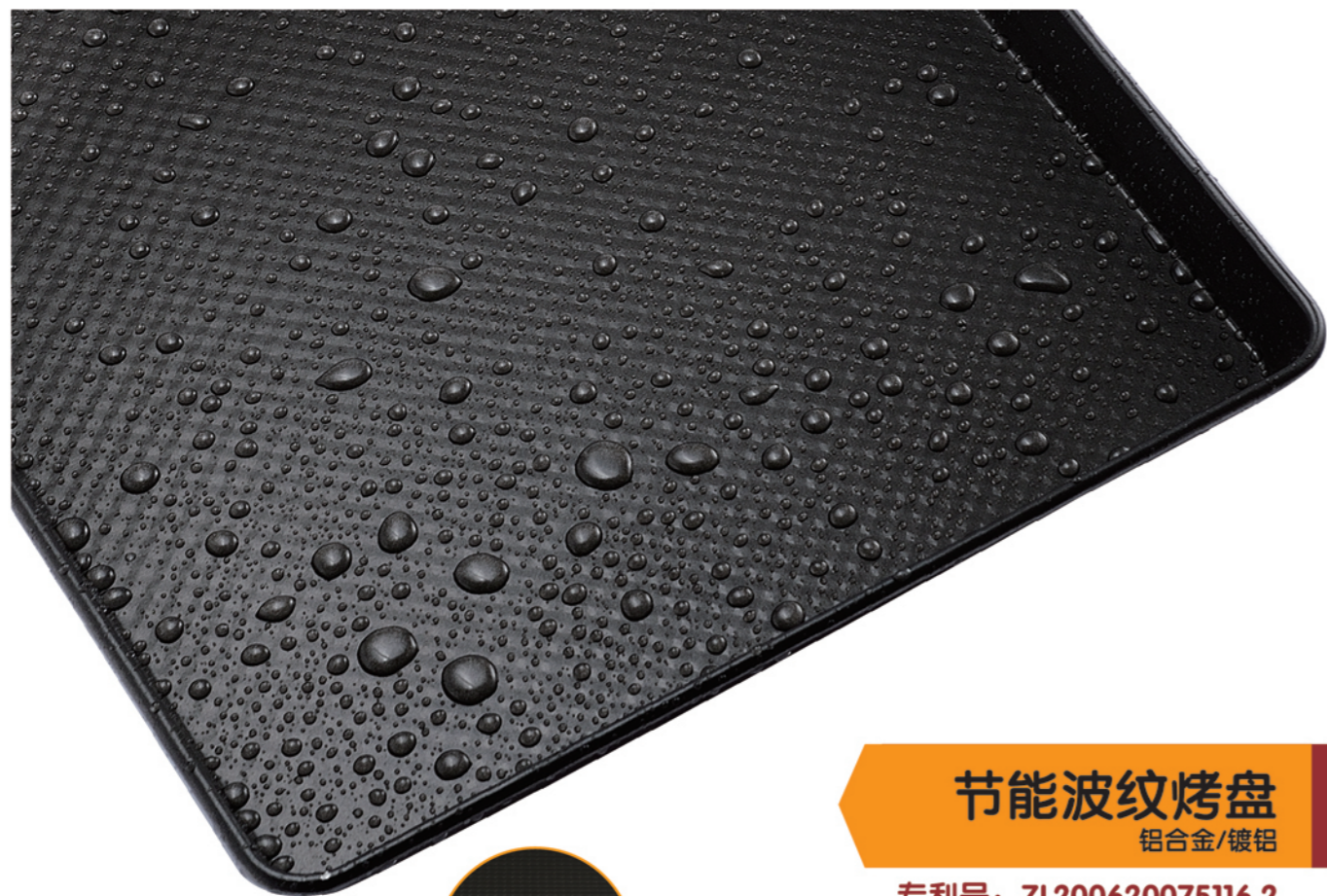
SN1116 铝合金家用烤盘(不沾)
365x265x20

1.2mm铝合金

SN1202 铝合金家用烤盘(不沾)
365x265x30

1.2mm铝合金

SN1206 铝合金家用烤盘(不沾)
365x265x50



007

节能波纹烤盘

铝合金/镀铝

专利号: ZL200620075116.2

更坚固

波纹工艺增加变形抗力, 更坚固耐用, 不易变形及撞伤; 比平面烤盘延长约1/3的使用寿命。

易脱模

冲压波纹后, 减少了烘焙产品与烤盘的接触面积, 更易脱模。

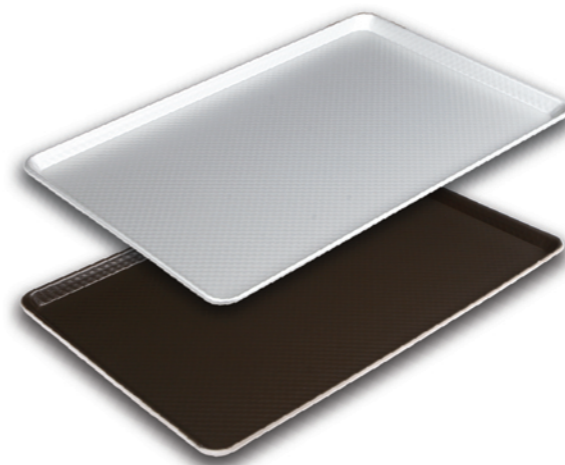
更美观

波纹纹理可增加烘焙产品美观性, 使烘焙产品更显质感。

省成本

有效缩短产品烘烤时间, 减少烘焙产品水份的流失, 在提升品质的同时达到节能的效果。

节能波纹铝合金烤盘



阳极

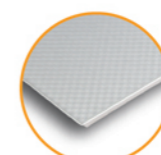
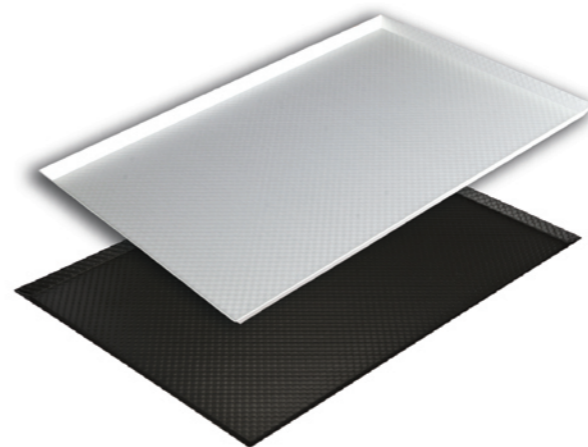


不沾

1.2mm铝合金

SN1316 节能波纹铝合金烤盘(阳极)
600x400x25

SN1317 节能波纹铝合金烤盘(不沾)
600x400x25



阳极

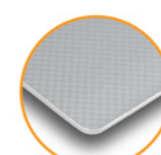
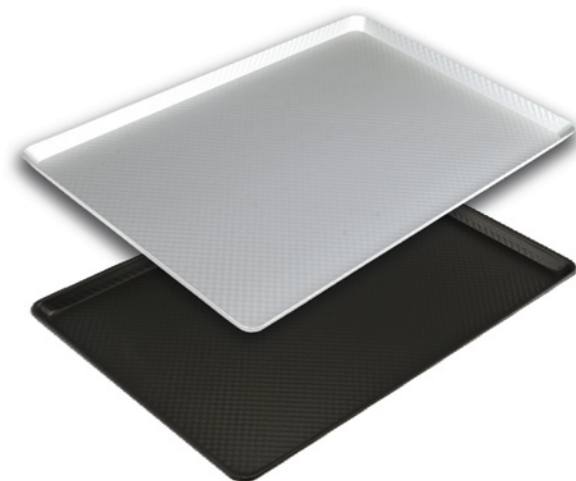


不沾

1.5mm铝合金

SN1331 节能波纹铝合金烤盘(阳极)
600x400x20

SN1332 节能波纹铝合金烤盘(不沾)
600x400x20



阳极



不沾

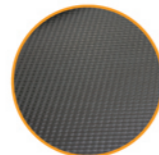
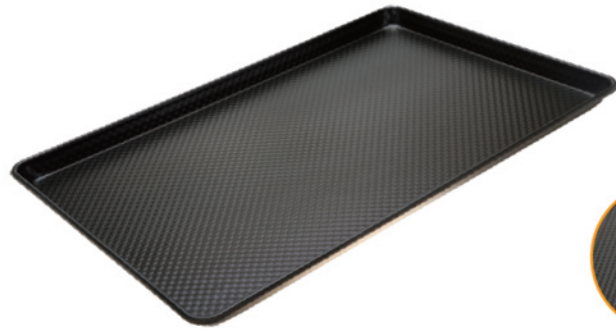
1.5mm铝合金

SN1336 节能波纹铝合金圆角烤盘(阳极)
600x400x20

SN1337 节能波纹铝合金圆角烤盘(不沾)
600x400x20

008

节能波纹铝合金烤盘



特殊不沾涂层

1.2mm铝合金



SN1356 节能波纹铝合金烤盘(特殊不沾)
600x400x25

特殊不沾涂层

实验室测试数据,使用频次可达2000次以上
注:一般不沾涂层烤盘平均使用频次在1000次左右

铝合金烤盘



SN1049

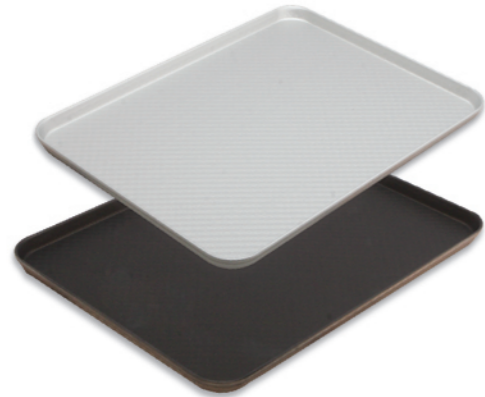
SN1050、SN1543

1.5mm铝合金

SN1049 铝合金圆角烤盘(阳极)
600x400x20

SN1050 铝合金圆角烤盘(不沾)
600x400x20

SN1543 铝合金圆角烤盘(特级不沾)
600x400x20



反折压平工艺

1.2mm铝合金

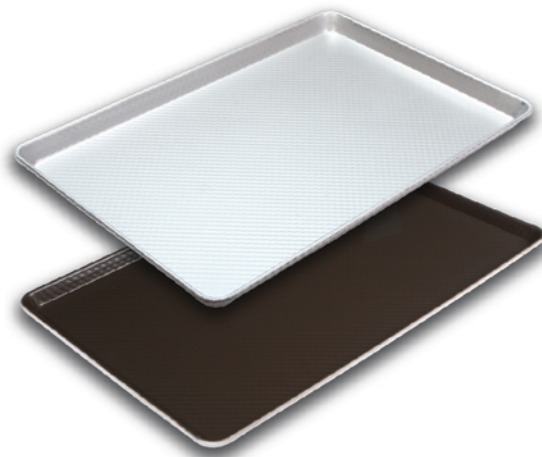
SN1313 节能波纹铝合金烤盘(阳极)
400x300x12

SN1314 节能波纹铝合金烤盘(不沾)
400x300x12

反折压平工艺

四边采用反折压平工艺,使烤盘更坚固,四角可有效防止因撞击而导致凹陷或变形。

节能波纹镀铝烤盘



SN1271、SN1273

SN1272、SN1274

节能波纹镀铝烤盘 0.7mm镀铝

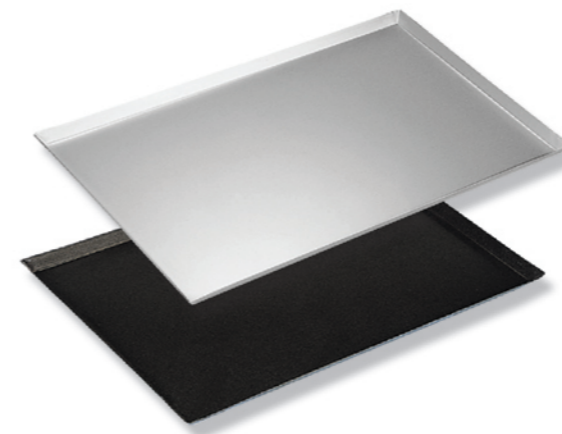
SN1271 600x400x30

SN1273 600x400x50

节能波纹镀铝烤盘(不沾) 0.7mm镀铝

SN1272 600x400x30

SN1274 600x400x50



SN1071

SN1072、SN1542

1.5mm铝合金

SN1071 铝合金烤盘(阳极)
600x400x20

SN1072 铝合金烤盘(不沾)
600x400x20

SN1542 铝合金烤盘(特级不沾)
600x400x20

1.2mm铝合金

SN1527、SN1510
SN1532

SN1527 铝合金烤盘(阳极) 600x400x25

SN1510 铝合金烤盘 600x400x50

SN1528 铝合金烤盘(不沾) 600x400x25

SN1541 铝合金烤盘(特级不沾)600x400x25

1.0mm铝合金

SN1528、SN1541
SN1533

SN1532 铝合金烤盘(阳极) 600x400x25

SN1533 铝合金烤盘(不沾) 600x400x25