

<http://www.wxsneng.com>

E-mail: [yewu@wxsneng.com](mailto:yewu@wxsneng.com)

**SANNENG**

土司盒系列

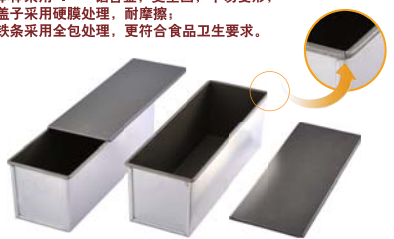
**土司盒 1.1mm铝合金 (专利号码:201020579707.X)**



● 不沾产品切勿使用高温蒸汽清洗及蒸煮, 否则易造成不沾层起皮脱落。

模具克重的自测方法: 先盛满水, 倒出后称出水的重量; 若是做蛋糕就用水重/3; 若是做面包就用水重/4, 所得出的数字即为该模具的基本克重。

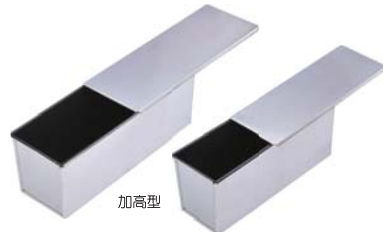
1. 本体采用1.1mm铝合金, 更坚固, 不易变形;
2. 盖子采用镀膜处理, 耐摩擦;
3. 铁条采用全包处理, 更符合食品卫生要求。



<b>SN2201</b>	1200g土司盒(不沾)	(内径)370x120x125 (内径)361x116
<b>SN2206</b>	1000g土司盒(不沾)	(内径)327x121x121 (内径)312x119
<b>SN2211</b>	900g土司盒(不沾)	(内径)325x106x122 (内径)316x100
<b>SN2212</b>	900g土司盒(特级不沾)	(内径)325x106x122 (内径)316x100

**土司盒 1.0mm铝合金**

(专利号码:201020579707.X)



<b>SN2000</b>	1500g土司盒(不沾)	(内径)450x128x130 (内径)450x128
<b>SN2004</b>	1200g土司盒(不沾)	(内径)370x120x125 (内径)361x116
<b>SN2012</b>	1000g土司盒(不沾)	(内径)327x121x121 (内径)312x119
<b>SN2022</b>	900g土司盒(不沾)	(内径)325x106x122 (内径)316x100
<b>SN2009</b>	1200g土司盒(特级不沾)	(内径)370x120x125 (内径)361x116
<b>SN2019</b>	1000g土司盒(特级不沾)	(内径)327x121x121 (内径)312x119
<b>SN2029</b>	900g土司盒(特级不沾)	(内径)325x106x122 (内径)316x100

<b>SN2028</b>	900g土司盒(不沾)	(内径)325x106x140 (内径)315x100
---------------	-------------	-----------------------------

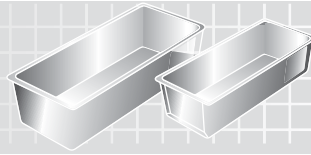
**多连土司盒 铝合金**



<b>SN2897</b>	900g 4连土司盒(不沾)	595x340x125
<b>SN2906</b>	1000g 3连土司盒(不沾)	505x340x124

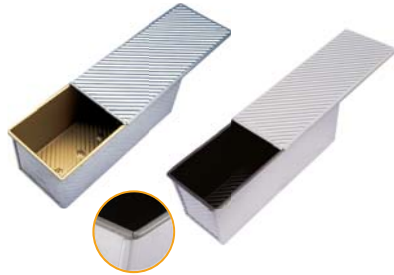


1. 特级不沾涂层的寿命约为3,000次, 水蒸气很难渗透到特级不沾涂层中。因此, 特级不沾涂层能够对基材提供更好的保护;
2. 特级不沾涂层的厚度可达50-300微米, 具有更好的密封性;
3. 特级不沾涂层发生鼓泡和分层问题的几率比一般不沾涂层少;
4. 特级不沾是粉末涂料, 不使用溶剂, 更环保。



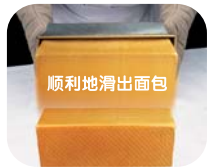
土司盒 1.0mm铝合金

- 采用高强度的铝合金板制成，轻巧耐用。不沾土司盒内部采用两层杜邦特富龙涂料不沾处理，具有良好的不沾效果和卫生无毒特性，更能提高工作效率和增加产品的美观和卫生。



(专利号码: 200720042534.6)

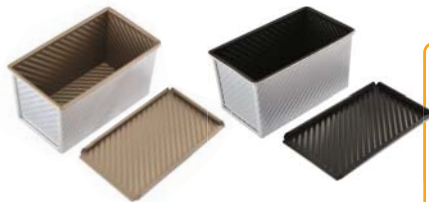
- SN2006** 1200g 波纹土司盒(金色不沾) (内径)370x120x125 (内径)361x116
- SN2007** 1200g 波纹土司盒(不沾) (内径)370x120x125 (内径)361x116
- SN2015** 1000g 波纹土司盒(不沾) (内径)327x121x121 (内径)312x119
- SN2025** 900g 波纹土司盒(不沾) (内径)325x106x122 (内径)316x100



顺利地滑出面包



- SN2052** 450g 土司盒-本体(不沾) (内径)196x106x110 (内径)186x101
- SN20522** 450g 土司盒-盖(不沾) (内径)214x123x13



(专利号码: 200720042534.6)

- SN2054** 450g 波纹土司盒-本体(金色不沾)(内径)196x106x110 (内径)186x101
- SN20542** 450g 波纹土司盒-盖(金色不沾) (内径)214x123x13 (内径)214x121
- SN2055** 450g 波纹土司盒-本体(不沾) (内径)196x106x110 (内径)186x101
- SN20552** 450g 波纹土司盒-盖(不沾) (内径)214x123x13

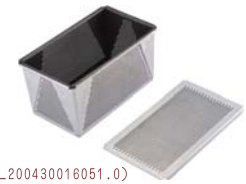
土司盒 1.0mm铝合金



特性 比普通土司盒节能20%以上

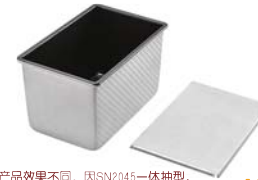
(专利号码: 201120336055.1)

- SN2043** 450g 冲孔土司盒-本体(不沾) (内径)196x106x110 (内径)185x101
- SN20432** 450g 冲孔土司盒-盖(不沾) (内径)214x123x13



(专利号码: ZL200430016051.0)

- SN2044** 450g 折叠式冲孔土司盒-本体(不沾) (内径)196x106x110 (内径)185x101
- SN20442** 450g 折叠式冲孔土司盒-盖(不沾) (内径)217x124x13



SN2045 与 SN2082 的产品效果不同，因 SN2045 一体抽型，R 角大，所以不适合切片土司。

1.0mm 镀锌

- SN2045** 450g 波纹土司盒-本体(不沾) (内径)196x106x110 (内径)184x100
- SN20452** 450g 波纹土司盒-盖(不沾) (内径)214x121x12



特性 一体成型之专利设计，四角补强，更坚固耐用；无缝隙设计，不藏污垢，易清洁。

(专利号码: ZL200430016051.0)

- SN2057** 450g 折叠式土司盒-本体(不沾) (内径)196x106x110 (内径)185x101



- SN2082** 385g 土司盒-本体(不沾) (内径)217x94x77 (内径)209x84
- SN20822** 385g 土司盒-盖(不沾) 237x112x13



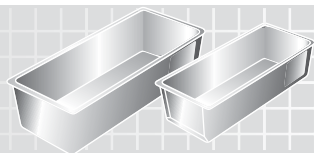
- SN2083** 385g 波纹土司盒(不沾) (内径)217x94x77 (内径)211x88



- SN2085** 250g 土司盒-本体(不沾) (内径)180x94x77 (内径)156x88
- SN20852** 250g 土司盒-盖(不沾) (内径)182x110x13







土司盒 1.0mm铝合金



建议克重320g

**SN2092** 土司盒(不沾) (内径)180x120x55 (内径)180x120



金条

**SN2093** 土司盒(不沾) (内径)180x60x60 (内径)180x60



维也纳

**SN2094** 土司盒(不沾) (内径)177x60x92 (内径)175x58



迷你维也纳

**SN2095** 土司盒(不沾) (内径)118x60x92 (内径)115x58



**SN2097** 土司盒(不沾) (内径)160x96x76 (内径)152x88



**SN2098** 土司盒-本体(不沾) (内径)197x100x95 (内径)186x95

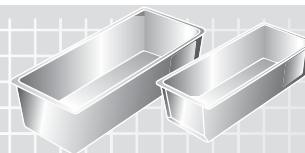


**SN2124** 水果条(不沾) (内径)268x95x80 (内径)152x88



龙背

**SN2127** 水果条(不沾) (内径)254x84x55 (内径)250x80



土司盒 1.0mm铝合金



**SN2073** 水果条(阳极) (内径)100x56x34 (内径)91x47

**SN2131** 水果条(不沾) (内径)100x56x34 (内径)91x47



**SN2077** 水果条(阳极) (内径)123x70x35 (内径)100x53

**SN2134** 水果条(不沾) (内径)123x70x35 (内径)100x53



**SN2072** 水果条(阳极) (内径)128x66x40 (内径)118x56

**SN2130** 水果条(不沾) (内径)128x66x40 (内径)118x56



**SN2071** 水果条 (内径)151x67x67 (内径)140x58

**SN2129** 水果条(不沾) (内径)151x67x67 (内径)140x58



**SN2074** 水果条(阳极) (内径)151x67x66 (内径)142x58

**SN2121** 水果条(砂利康) (内径)151x67x66 (内径)142x58



**SN2070** 水果条(阳极) (内径)175x85x70 (内径)168x82

**SN2128** 水果条(不沾) (内径)175x85x70 (内径)168x82

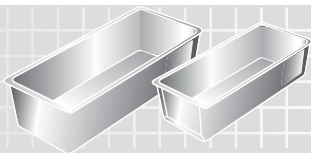


**SN2132** 水果条(不沾) (内径)230x50x65 (内径)230x40



**SN2075** 水果条(阳极) (内径)240x77x62 (内径)236x73

**SN2133** 水果条(不沾) (内径)240x77x62 (内径)236x73



土司盒 1.0mm铝合金



1.8mm铝合金

SN2176 圆柱型土司盒(不沾)

∅ 100x100



建议克重300g

SN2177 三角型土司盒(不沾)

200x120x103



SN2178 正方形土司盒-本体(双面不沾)(内径)60x50x50 (内径)50x50

SN2184 正方形土司盒-本体(双面不沾)(内径)60x60x60 (内径)60x60

↓可与以下正方形土司盒配合使用

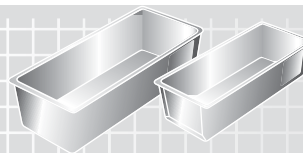


SN2096 土司盒(不沾)

(内径)85x85x73 (内径)58x58



- SN2179 正方形土司盒(不沾) (内径)60x60x60 (内径)60x60
- SN2180 正方形土司盒(不沾) (内径)75x75x75 (内径)75x75
- SN2181 正方形土司盒(不沾) (内径)100x100x50 (内径)100x100
- SN2182 正方形土司盒(不沾) (内径)100x100x100 (内径)100x100
- SN2183 正方形波纹土司盒(不沾) (内径)100x100x100 (内径)100x100



土司盒 铝合金



建议克重400g  
(专利号码:ZL200530133333-3)

SN2303 圆土司盒(不沾)

∅ 83 × 287



建议克重1000g  
(专利号码:ZL200530133332-9)

SN2304 圆土司盒(不沾)

∅ 120 × 331



1.0mm镀锌铝 建议克重1200g

SN2305 波纹圆土司盒(不沾)

270 × 183 × 128



建议克重350g

SN2306 梅花型土司盒(不沾)

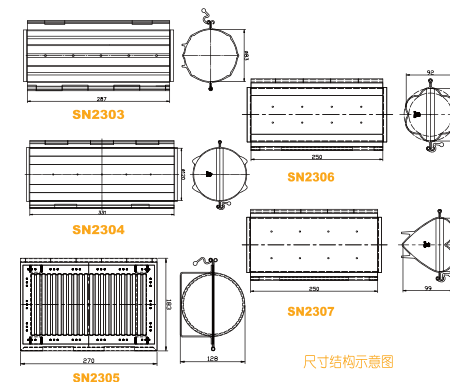
250 × 100 × 92



建议克重300g  
(专利号码: 201130454684.X)

SN2307 心型土司盒(不沾)

250 × 105 × 99



尺寸结构示意图